

ATPL

ENSEIGNEMENT À DISTANCE



OBJECTIFS DE LA FORMATION:

L'objectif du cours est d'obtenir l'ATPL(A) JAA par une méthode de formation à distance.

DESCRIPTION:

- Manuels et DVD
- 15 jours de révisions à Bruxelles
- Support e-mail
- Forum ATPL

CONDITIONS D'ENTRÉE:

- PPL OACI

DURÉE:

- Minimum 6 mois

FRAIS DES COURS:

- **3 199 €** (TTC)

3 199 €

Toutes les heures et prix cités sont basés sur le minimum requis pour la délivrance d'une licence ou d'une qualification.

Les prix sont sujets à modifications sans préavis.



www.hubair.be
contact@hubair.be
+32 2 721 04 25



DESCRIPTION



En coopération avec Bristol Groudschool, nous avons développé un programme de formation à distance unique qui augmentera considérablement votre capacité à étudier efficacement de chez vous. Le cours inclut une série de manuels d'étude en couleur ainsi qu'un DVD-ROM. Le DVD contient plus de 2500 illustrations et animations afin de vous aider à mieux comprendre le sujet en question.

Structure de la formation ATPL

La formation ATPL se présente sous la forme d'une combinaison de formation à distance et de révisions en classe traditionnelle.

Il y a 14 certificats à passer pour l'obtention de l'examen théorique ATPL JAA, certains plus difficiles que d'autres. Pour faciliter la gestion et le suivi, les sujets ont été scindés en deux modules :

Le Module 1 contient

- Navigation Générale
- Radio Navigation
- Performance
- Principes du vol
- Préparation du vol
- Performance Humaine & Limitations
- Masse et centrage

Le Module 2 contient

- Connaissance générale avion
- Réglementation
- Procédures Opérationnelles
- Instruments de bord
- Météorologie
- Communications VFR
- Communications IFR

Chaque module comprend une phase de formation à distance suivie d'un cours de révision à Bruxelles juste avant l'examen.

Un des avantages de la formation à distance est que vous pouvez travailler à votre propre rythme. Un étudiant moyen met environ 4 à 6 mois pour accomplir le premier module de la formation à distance.

Une fois le premier module complété, vous nous rejoignez pour une semaine de révision et vous passez la première partie des examens.

Après les premiers examens vous préparez le module 2, puis vous nous rejoignez à nouveau à Bruxelles pour d'autres séances de révision et vous passez ensuite les examens restants.

Le module 2 prend en général un mois de moins que le premier module.

Vous pouvez également apprendre tout d'un coup et venir ensuite à Bruxelles pour deux semaines de révision. Vous avez le choix.

DESCRIPTION

Pendant la formation à distance vous êtes guidé à travers tous les sujets comme si vous suiviez un simple programme de formation.

Le cours inclut des manuels traditionnels de formation que l'on retrouve dans le programme informatique, ainsi que tous les tests de validation et de vérification des connaissances. Selon votre préférence, vous pouvez travailler avec les manuels papier, ou avec le programme sur ordinateur, ou les deux.

Des tests de progression se trouvent à la fin de chaque chapitre. Ces tests peuvent nous être envoyés pour être notés ou si vous préférez, vous pouvez utiliser le système de tests électroniques qui nous envoie directement les résultats par internet.

Pendant que vous travaillez chez vous il est important que vous entriez en contact avec nos instructeurs si vous rencontrez d'éventuels problèmes et pour poser vos questions. Vous pouvez les joindre par téléphone, courrier, mail ou par fax. Un forum internet dédié vous permet également de poser vos questions en ligne.

Méthode de formation à distance

La méthode de formation à distance pour la préparation de l'examen théorique de pilote de ligne (ATPL) comprend les manuels écrits, le programme informatique et les ressources en ligne du forum ATPL JAA ainsi qu'une banque de questions. Le système de formation a été conçu pour combiner le meilleur de la méthode de formation traditionnelle avec la formation sur ordinateur et les résultats sont bien meilleurs qu'une formation effectuée en classe traditionnelle.

Les manuels ATPL

Les manuels forment la partie essentielle du système de formation. Le cours est découpé sujet par sujet et chapitre par chapitre dans lesquels les sections sont agrémentées de milliers de schémas. Des notes dans les marges mettent l'accent sur les points importants.

Des tests de progression ont été insérés après chaque section significative. Ils sont présentés sous forme de QCM et les questions sont issues de retour d'annales de l'ATPL, ou selon le modèle des examens JAA.

Soixante quatorze questionnaires sont à compléter et nous sont retournés pour l'évaluation et le suivi de la formation, ceux-ci peuvent être faits sur feuille et nous être retournés par lettre ou par fax ou bien sur ordinateur où les résultats sont transmis directement par Internet à la fin de chaque session.



Les manuels sont entièrement imprimés en couleur sur du papier de qualité. Ils sont présentés dans des classeurs reliés, il y a en général un module par classeur, parfois plus. Des mises à jours sont accessibles par Internet en cliquant sur la page de téléchargement dans le programme informatique.

DESCRIPTION

Le programme informatique

Le programme informatique fourni avec la méthode de formation contient également tous les textes et illustrations que vous trouverez dans les manuels ATPL papier. Plusieurs illustrations statiques sur les manuels, sont animées sur ordinateur pour illustrer des points particuliers.

Le programme contient également une série d'animations et de simulations supplémentaires ainsi que des séquences vidéos. Les tests de progression sous forme de QCM sont accessibles à partir de ce programme. Vous avez également accès à une banque de questions en ligne, au forum et à une page en ligne pour le téléchargement.

Les principales caractéristiques du programme informatique de la formation sont :

La présence d'illustrations, pour certains animés, ainsi que des séquences vidéo pour vous aider à comprendre comment les divers composants et systèmes fonctionnent.

La facilité de trouver rapidement l'information sur des matières spécifiques à l'aide du moteur de recherche.

Le passage des tests de progression par QCM et le renvoi de vos résultats directement dans notre école. Les tests de progression du programme informatique sont identiques à ceux contenus dans les manuels papier.

La notation automatique et l'indication de votre score aux tests de progression. L'affichage des mauvaises réponses à la fin du test permet de renvoyer directement à la section appropriée dans le cours.

L'enregistrement de vos réponses aux questions permettant ainsi de voir d'un coup d'œil, quels sont les questions et les chapitres de cours qui ont posé problème.

La possibilité de compiler vous-même un résumé de cours sur des parties choisies par des copier-coller de portions de textes issus des manuels.

La présence d'un glossaire qui permet d'avoir directement les définitions de termes précis et d'expressions.



DESCRIPTION

Formation sur ordinateur

Le programme affiche d'un côté les images, de l'autre le texte. Les images s'affichent automatiquement au fur et à mesure que vous parcourez le texte avec l'ascenseur. Vous pouvez choisir d'afficher le texte seul et d'afficher les images dans une autre fenêtre. La plupart des images sont vectorielles ce qui permet de les redimensionner autant que vous voulez.

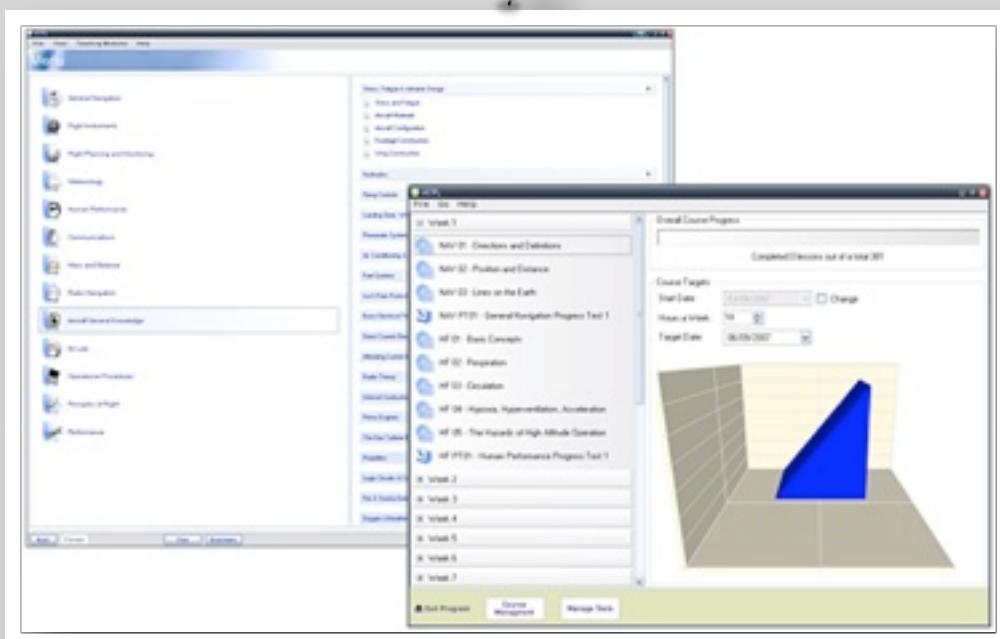
Les mots affichés en rouge sont des termes qui correspondent à une définition. Quand vous cliquez dessus avec la souris, une fenêtre contextuelle apparaît, affichant la définition complète du mot en question. Des boutons additionnels vous permettent de marquer une page afin d'y revenir plus tard.



Rechercher un sujet

Le programme est conçu pour vous aider à trouver facilement et rapidement une information. Les cours sont divisés en sujets et en chapitres comme dans les manuels papier. Les sous-titres de chaque chapitre permettent d'accéder aux pages correspondantes.

Le programme démarre directement sur la page principale qui liste sur la droite les principaux sujets avec les chapitres et les titres des pages affichés à gauche. Cliquez sur une page pour naviguer dans cette dernière.



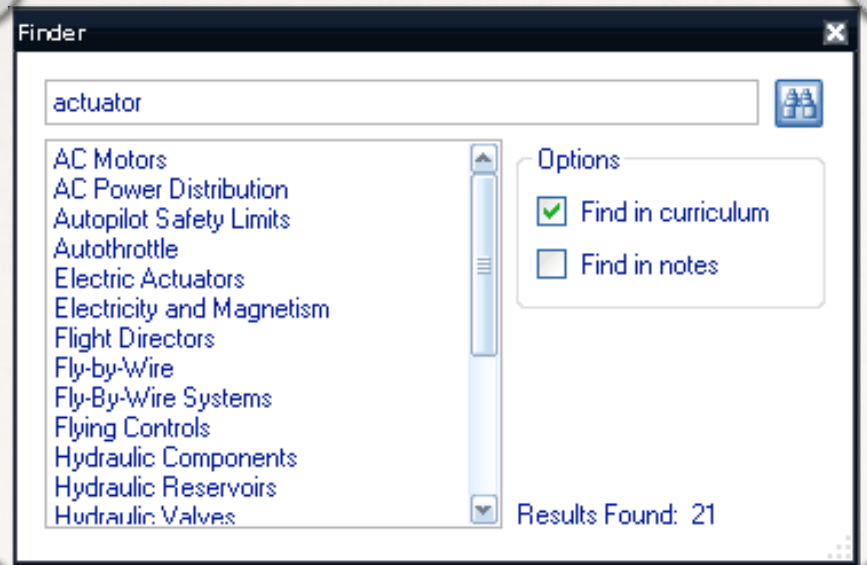
DESCRIPTION

Formation sur ordinateur

Le moteur de recherche

Si vous n'êtes pas certain du sujet ou chapitre qui contient une information recherchée, vous pouvez utiliser le moteur de recherche. Une commande « Find » sur la barre d'outils vous permettra de taper la phrase ou le mot recherché et très rapidement la recherche vous affichera la liste des pages où l'occurrence du mot ou de la phrase qui ont été trouvés.

Cliquez sur le nom de la page pour accéder directement au contenu du sujet sélectionné. Une commande "Find on page" permet de retrouver l'occurrence du mot ou de la phrase sur cette même page.



Animations

Des centaines d'animations apparaissent à côté du texte. Certaines, plus sophistiquées, sont des schémas en trois dimensions qui peuvent être manipulés avec une souris. Un certain nombre de modules séparés composés d'animations sont également disponibles et accessibles par le menu principal.

Atterrissage automatique à Heathrow

Cette séquence d'une quinzaine de minutes vous montre les indications typiques d'un atterrissage automatique lors d'une approche ILS à Heathrow dans un Boeing 747 équipé d'un système d'instruments électroniques (EFIS).

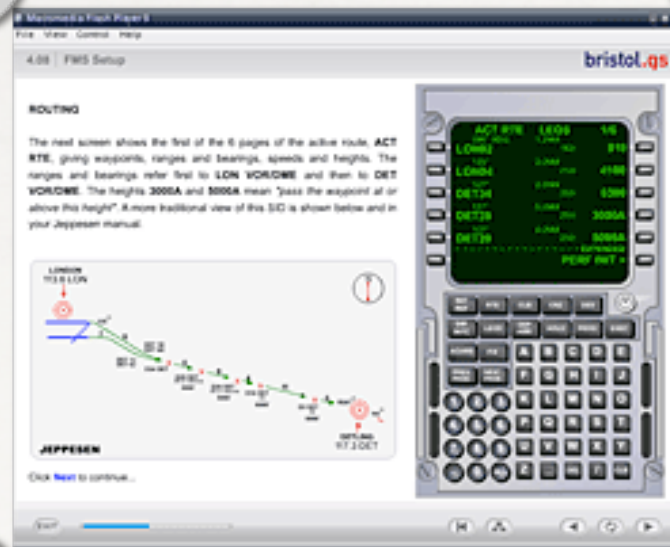


DESCRIPTION

Formation sur ordinateur

Un guide d'utilisation d'un FMS

Le Guide FMS est une introduction interactive au « Flight Management System » qui vous montrera une séquence d'initialisation typique et vous donnera une vue d'ensemble des différents affichages et des équipements principaux du FMS.



Indications TCAS

Il y a deux modules qui illustrent le système d'alerte de trafic et d'évitement de collision (TCAS), l'un sur un EFIS B737 et l'autre sur le cockpit d'un Avro RJ. Les affichages et les alarmes sonores y sont illustrés.



DESCRIPTION

Formation sur ordinateur

Le CRP 5

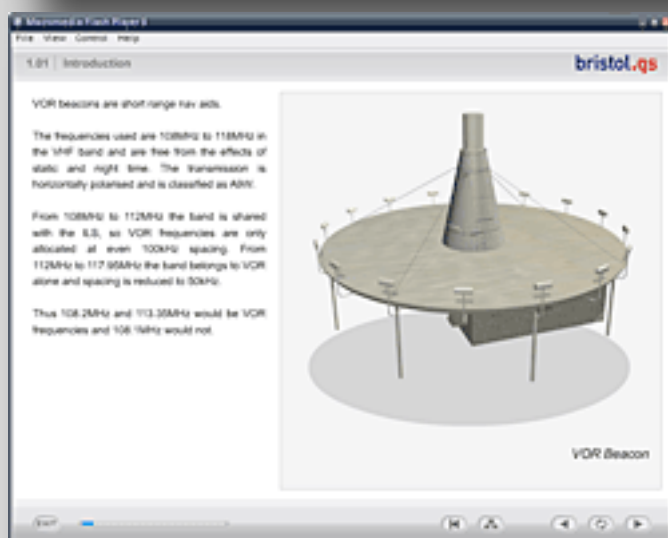
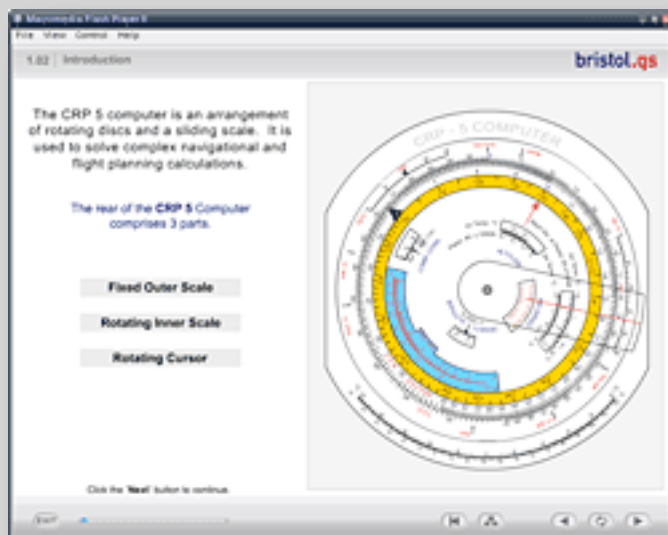
Le Computer de Navigation est un outil essentiel pour tous les élèves pilotes, particulièrement pour le cours de navigation générale, si bien qu'il est très important de maîtriser son utilisation. Ce module comprend une série d'exemples animés qui vous expliquent les fonctions principales du Computer.

Les VOR.

Ce module explique les principes généraux des balises VOR et leurs fonctions.

Les Gyroscopes

Ce module explique le principe général des gyroscopes et leurs comportements par rapport à la terre et à l'espace.



DESCRIPTION

Formation sur ordinateur

Entraînement à la visualisation VOR.

Ce simulateur interactif montre la position de l'avion par rapport à la balise et les indications correspondantes des instruments. C'est particulièrement utile pour les pilotes qui souhaitent voir le fonctionnement d'un HSI ou d'un RMI ou pour les anciens pilotes militaires qui ne sont pas habitués aux indicateurs VOR/ILS utilisés dans l'aviation légère.

Tests de progression

Les tests de progression sont contrôlés par un module « Personal Course Management System » (PCMS) intégré dans le programme. Le PCMS sera primordial dans vos études. Le module :

Vous donne accès à chacun des 74 tests de progression

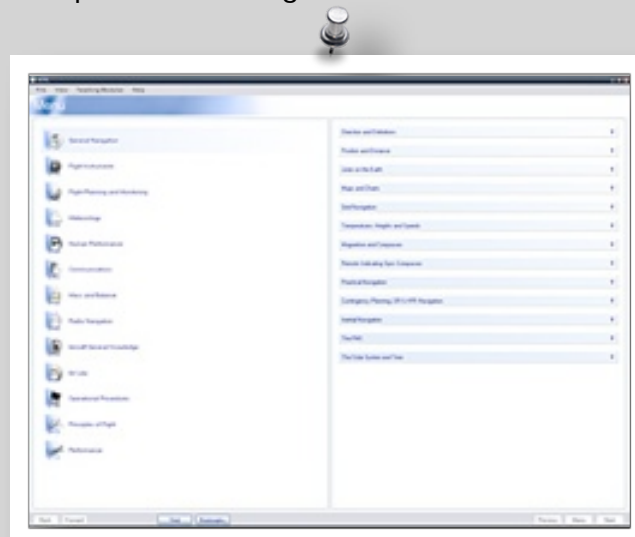
Affiche des rapports complets des tests complétés

Vous permet d'imprimer vos notes de révisions

Affiche une liste des questions qui vous ont posé problème, triées par sujet.

La page principale du PCMS

Cette page est le point de départ de toutes les fonctions du PCMS. Outre le fait de pouvoir faire et revoir les tests de progression ainsi que vos notes, vous avez la possibilité de télécharger les mises à jours du programme, modifier vos données personnelles et gérer la base de données de vos résultats.



DESCRIPTION

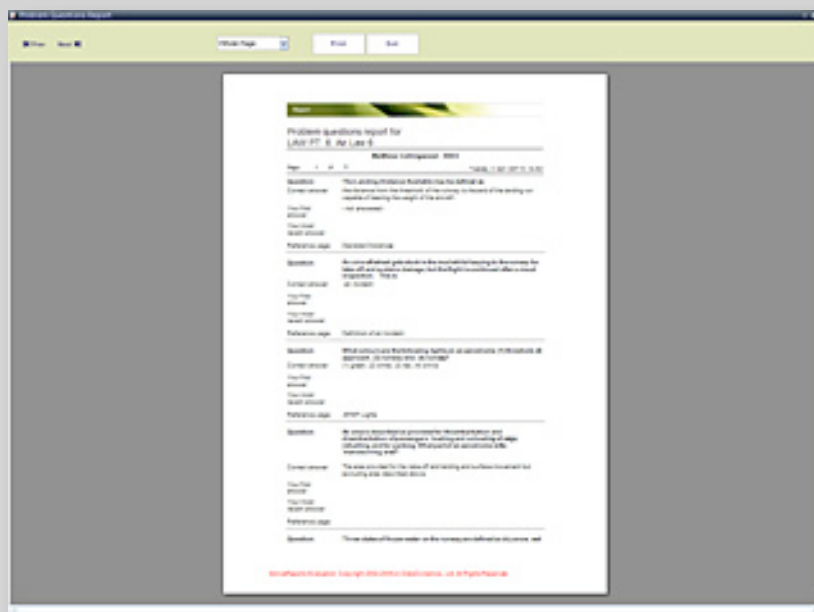
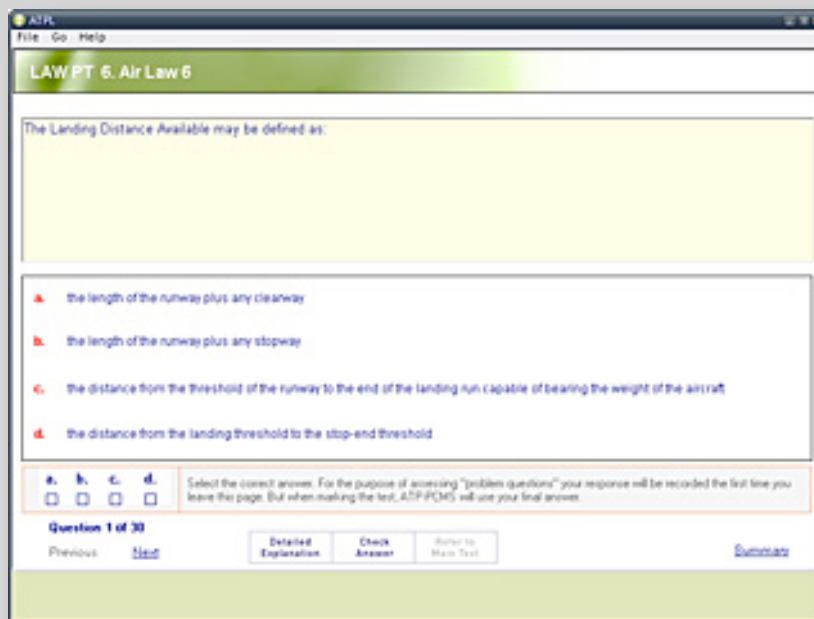
Formation sur ordinateur

Tests de progression

Tous les tests de progression présents dans les manuels papier sont repris dans le programme informatique. Vous pouvez faire les tests autant de fois que vous le souhaitez et la séquence des questions et réponses est aléatoire. La première fois que vous finissez un test, le résultat est sauvegardé pour un envoi automatique vers notre école par internet.

Rapport de test

Une fois le test complété, le système identifie les réponses incorrectes et produit un rapport qui détaille pour chaque question, la bonne réponse et celle que vous avez choisie. Des explications détaillées peuvent également apparaître à l'écran ainsi qu'un lien qui vous renvoie au texte de la section correspondante.



DESCRIPTION

Formation sur ordinateur

Analyse des questions qui ont posé problème

Le programme garde en mémoire les questions pour lesquelles vous vous êtes trompé ou bien hésité. Cela vous permet de réviser des sujets spécifiques et d'accéder directement aux questions fausses plutôt que de recommencer le test en entier.

Cours de révision

Chaque module se termine par une phase d'une semaine de révision en classe.

Ces révisions sont organisées plusieurs fois par an à Bruxelles.

La phase en classe est très intensive. Une part importante du temps est consacrée à la pratique de tests et de débriefings sur vos résultats. Il y a donc très peu de place pour travailler sur de nouveaux sujets.

Afin d'optimiser cette phase, vous devez avoir complété et révisé en détail le programme de formation à distance qui vous est fourni.

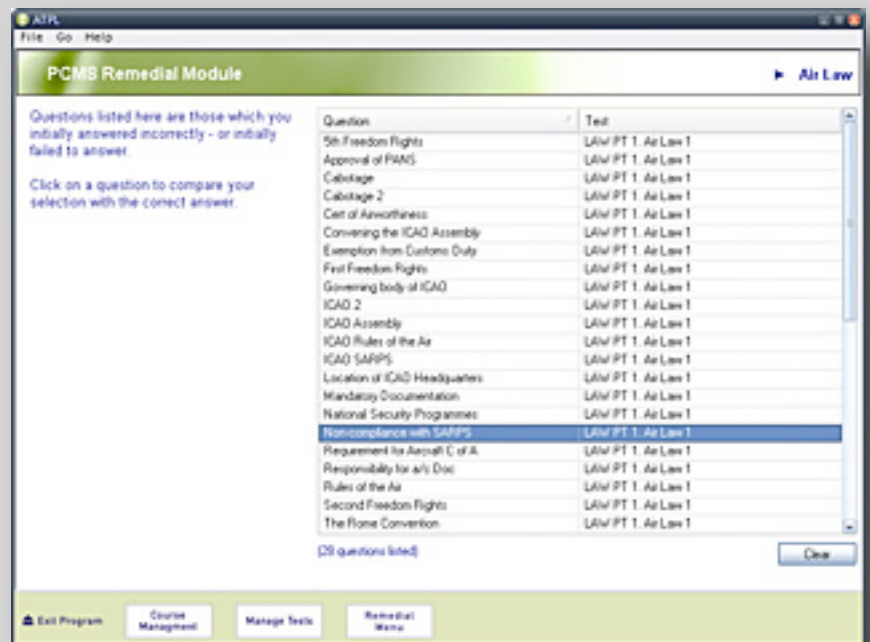
Les examens

Les examens sont effectués dans les bâtiments de la direction de l'aviation civile Belge situés dans le centre de Bruxelles. Ces derniers se passent sur ordinateur. Vous devez donc simplement réserver un ordinateur à la BCAA et vous y allez !

Il n'y a donc pas besoin d'attendre des dates pour des sessions d'examens comme c'est le cas dans de nombreux pays.

Vous avez les résultats immédiatement et vous pouvez les repasser, si nécessaire, quand vous le souhaitez.

Cela facilitera la planification de vos études.





Peut-on commencer sans une licence PPL OACI ?

Non, selon les réglementations JAR, vous devez être en possession d'une licence PPL.

Combien de temps peut durer la formation ?

18 mois après votre première identification dans le système.

A-t-on besoin des maths ?

Maths et physique : Niveau fin de secondaire.

Le DVD est-il compatible avec Mac OS ?

Oui, mais avec un émulateur Windows. (Parallel PC,...)

Peut-on acheter le DVD séparément ?

Non, il fait partie du cours.

Combien de fois peut-on repasser les examens en cas d'échec ?

Vous avez la possibilité de repasser 4 fois au total l'examen.

Quel est le délai maximal pour passer le module 2 ?

18 mois après le premier passage du module 1.

Peut-on être remboursé après avoir passer le module 1 ?

Non si vous achetez le cours complet. En cas de doute vous pouvez acheter un module à la fois.

Peut-on payer les modules séparément ?

Oui, vous pouvez acheter le module 1 pour 2599 € et le module 2 pour 1200 €.

Peut-on rejoindre un cours à temps complet si besoin ?

Oui, vous pouvez toujours rejoindre un cours ATPL à temps complet pour un supplément de 3000 €.

Quel est le taux de réussite?

Notre taux de réussite est excellent et avoisine les 100%. Les raisons sont un excellent suivi et nous ne vous autorisons pas à passer les examens si vous n'êtes pas prêt.

Peut-on passer l'ATPL théorique en Belgique et l'examen pratique CPL/IR dans un autre pays ?

Non, selon les réglementations JAR, vous devez toujours effectuer la partie théorique associée à la partie pratique dans le même pays. Vous pouvez changer d'école mais dans le même pays.

Est-il possible d'avoir des cours particuliers ?

Oui, le prix est de 50€/h.

A-t-on accès à la base de donnée en ligne de Bristol ?

Oui, pour des frais minimes, vous aurez accès à des examens blancs en ligne.

Peut-on commencer à n'importe quel moment ?

Oui, en effet.

**Cours
à temps complet**
disponibles pour un supplément de 3000 €. Contactez nous pour plus d'informations sur la marche à suivre

cgi@hubair.be

FINANCEMENT

Le prix d'un rêve.....

ATPL cours théoriques

3 199 € (TTC)

Inclus :

- Manuels de cours, Caps, Jeppesen
- DVD
- 15 jours de révision en classe à Bruxelles
- Support e-mail
- Accès au support du forum ATPL

Non inclus :

- Hébergement en Belgique pendant les révisions
- Transports en Belgique
- Accès à la banque de questions ATPL en ligne
- Frais d'examens de la BCAA
- Livraison des documents
- Repas

Répartition des paiements

Pack complet : 3 199 €

Module 1: 2 399 €

Module 2: 1 000 €

(TTC)

PERIODES DE REVISION 2012

	MODULE 1	MODULE 2
REVISION 1	16 - 22 Avril	23 - 29 Avril
REVISION 2	20 - 26 Août	27 Août - 2 Sept.

Banque

Banque Fortis / BNP Paribas

BIC/SWIFT : GEBABEBB

Fortis : 267-0118565-50

IBAN : BE86 2670 1185 6550

Lancez-vous !

Contactez-nous dès aujourd'hui pour recevoir une information complète sur le programme.

Inscrivez-vous en remplissant le **formulaire en ligne**.

E-mail

contact@hubair.be

Téléphone

+32 2 721 04 25

HUB'AIR

51 Excelsiorlaan

1930 Zaventem

Belgique

